

Ehdotus soiden ja turvemaiden kestäväen ja vastuullisen käytön ja suojelun kansalliseksi strategiaksi

- **Maa- ja metsätalousministeriö** asetti yhteistyössä **TEM:n** ja **YM:n** kanssa **10.2.2009**

työryhmän valmistelemaan soiden ja turvemaiden kansallista strategiaa, jonka tavoitteeksi asetettiin yhteisen, ajantasaisen näkemyksen aikaansaaminen soiden ja suoluonnon sekä turvemaiden monipuolisesta ja kestävästä käytöstä sekä sovittaa yhteen soiden ja turvemaiden eri käyttötarpeita

Työryhmän ehdotus luovutettiin maa- ja metsätalousministeriölle **16.2.2011**

Suoseuran puheenjohtaja oli työryhmän jäsen ja sihteeri varajäsen

Soiden monikäyttö

Suostrategiatyöryhmä, 2.12.2009, Riitta Korhonen





Suoseuran rooli soiden ja turvemaiden kestävän käytön edistämisessä

Seura pyrkii edistämään soiden, turvemaiden ja turpeen **monipuolista tutkimusta ja kestäväää käyttöä**

Suoseura on tieteellinen seura, joka julkaisee vertaisarvioitua Suo-lehteä, ja

järjestää symposioita, esitelmätilaisuuksia, opintomatkoja ja suokulttuuritapahtumia sekä **toimii** Kansainvälisen turveyhdistyksen, International Peat Society'n (**IPS**) Suomen kansallisena komiteana

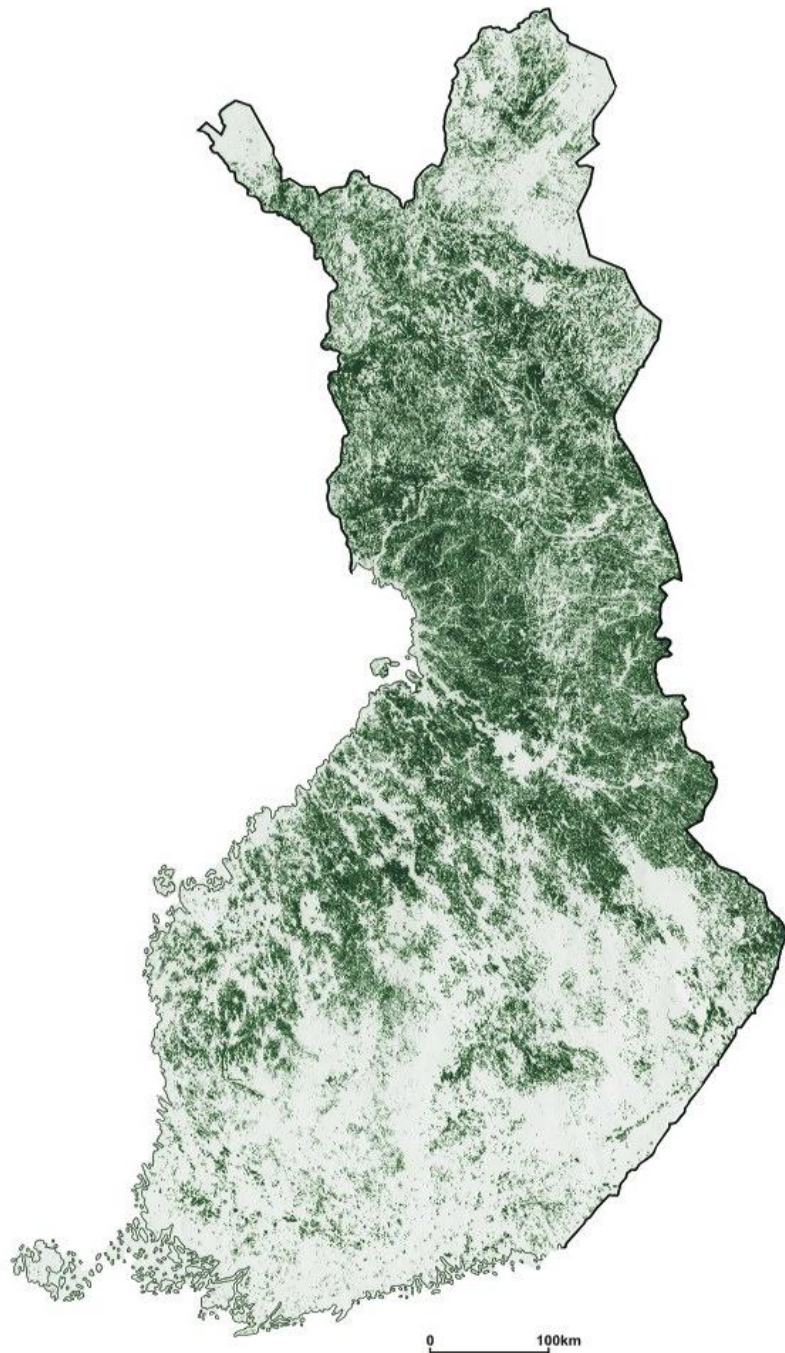
Jäseniä vajaat 400

Toiminnalla tavoitteisiin

- **Suoseura toimii** avoimena tieteellisenä keskustelufoorumina tuoden julkisuuteen
 - uusia alan **tutkimustuloksia ja innovaatioita** Suolehdessä, retkillä, symposioissa ja netissä
 - **julkaisee** kansainvälisen turveseuran (IPS) ja muiden alan yhdistysten (IMCG ym.) **kannanottoja**
 - **kannustaa** jäsenistöä soiden ja turvemaiden monipuoliseen tutkimukseen
 - esittelee **soiden suojelua ja monikäyttöä**
 - **jatkaa julkaisutoimintaa**; esimerkkinä Suomi – Suomaa, soiden ja turpeen tutkimus sekä kestävä käyttö –kirja v. 2008

Tavoitteet vuoteen 2030

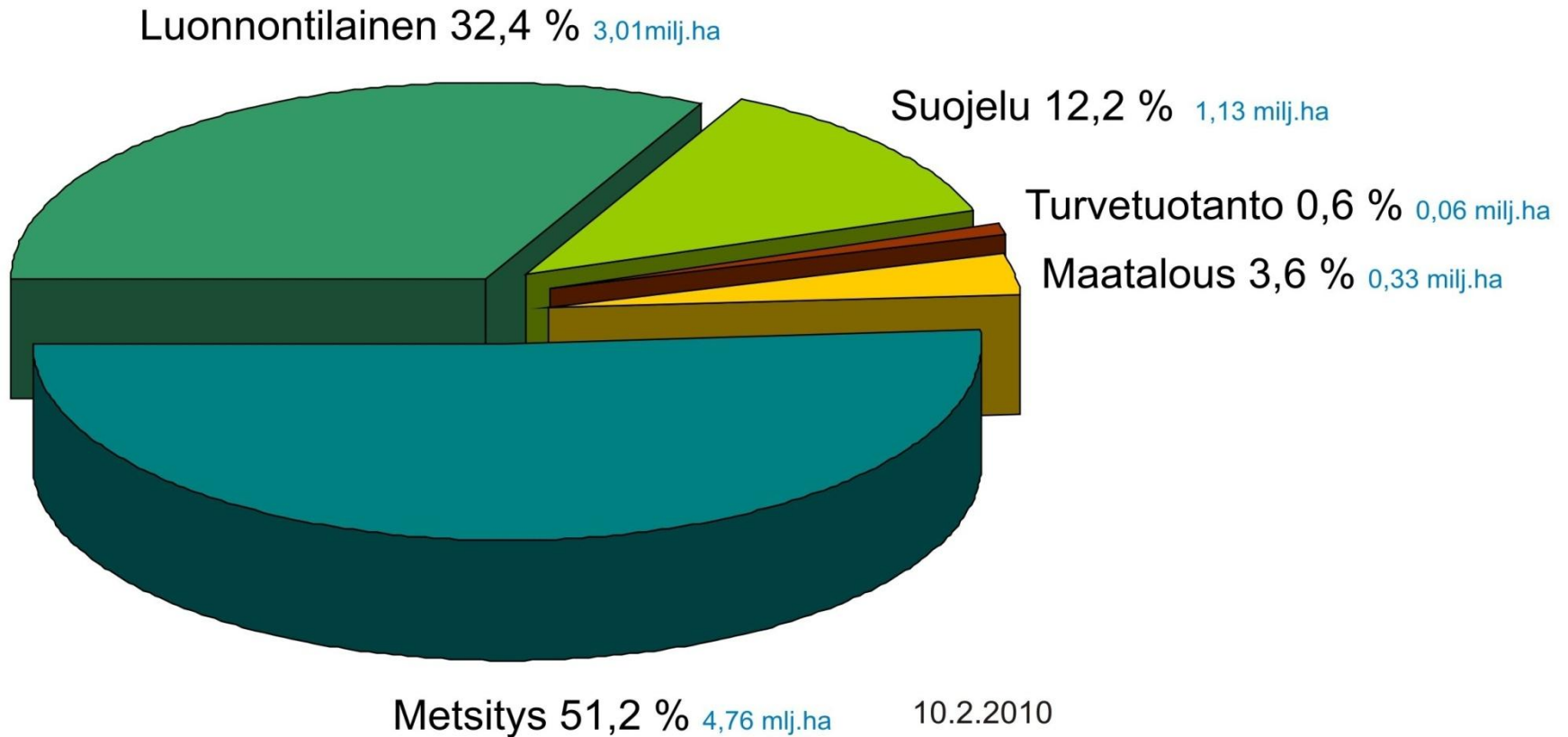
- **Varmistetaan, että**
- **tutkittu suo- ja turvetietous** leviää ja on saatavilla myös kansantajuisesti
- **oikeat tiedot turvemaiden ja soiden määrästä sekä käytöstä** ovat julkisuudessa näkyvillä
- **uudet innovaatiot** saavat riittävästi huomiota
- **tuetaan suojelua ja ennallistamista** siellä, missä on aihetta
- soiden ja turpeen **monikäytölle** annetaan mahdollisuudet myös tulevaisuudessa
- turvemaiden **hiilitase** on tutkittu ja tiedostettu



**Suomen soiden ja
turvemaiden
levinneisyys,
9,3 milj.ha,
29 % maapinta-
alasta (nykytieto)**

TURVEMAIDEN KÄYTTÖ SUOMESSA

Turvemaita yhteensä 9,29 milj.ha



10.2.2010

Lähde: Metsätilast. 2009 (VMI 10)
Kaakinen & Salminen 2008
TTL (02/2010)
MTT (11/2009)

**Kestävän käytön edellytyksenä on
monipuolinen tutkimus; kasvillisuus,
hydrologia & geologia**

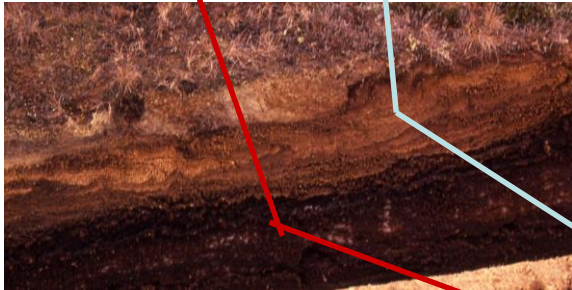
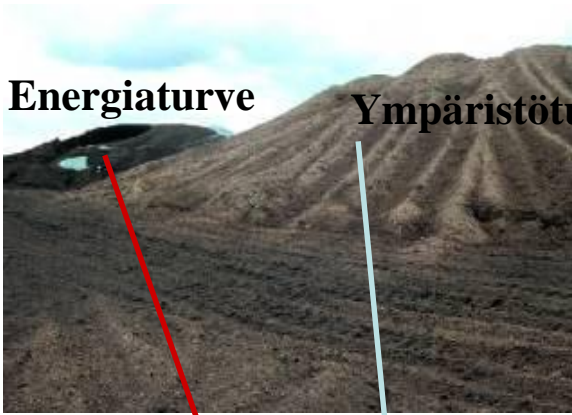


Tutkimusten perusteella

- **tiedetään,**
 - **mihin** tarkoitukseen suo (turvemaa) sopii;
 - **onko** luonnontilainen, ojitettu, muuttuma, turvekangas,
 - **mitkä** osat edustavat mitäkin suotyyppiä
 - **millaista** turvetta ja kuinka paljon
 - kehityshistoria, syntytapa
 - pohjamaalajit ja hydrologia
 - **suojeeluarvot**
 - suon erityisominaisuudet

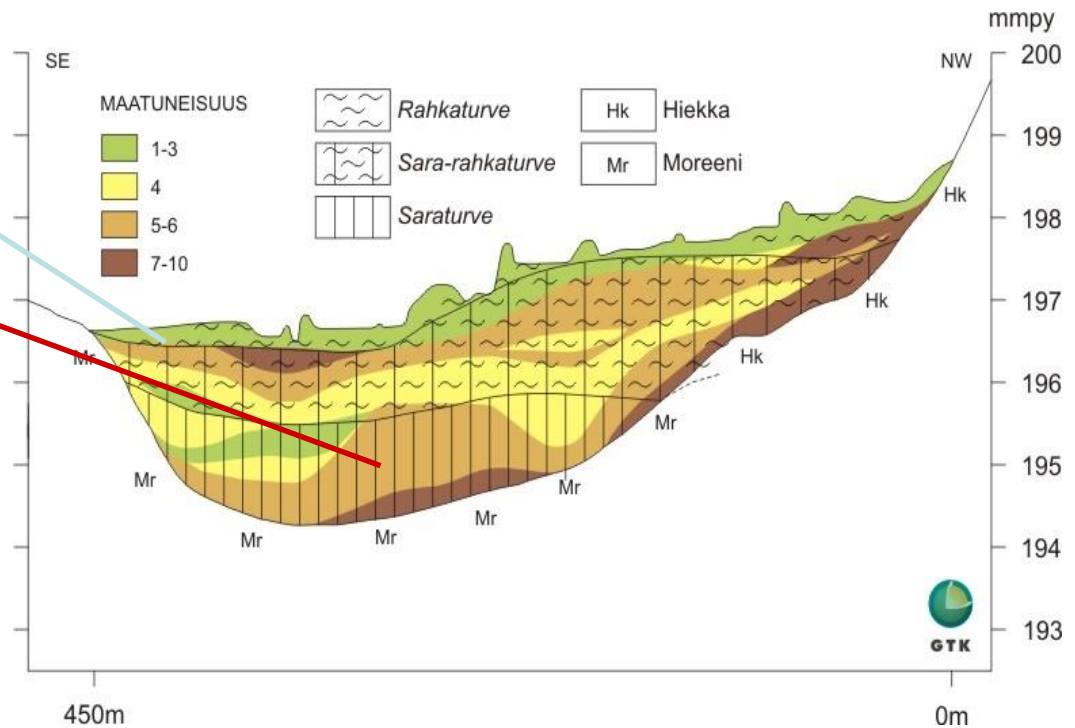
Energiaturve

Ympäristöturve



GTK:n tutkimuksen perusteella:

”Oikea turve oikeaan käyttöön”



Kestävä käyttö

Suojelu-, matkailu- ja opetuskohteet

- **Suoluonto suojellaan** kulumiselta pitkoksilla ja merkityillä poluilla, myös ”ei suojellut suot”, luontomatkailukohteet yms.
- **Jokamiehen oikeudet** voimassa edelleen;
- marjastus, sienestys, metsästys, retkeily, hiihto,
- tarvittaessa rajoituksia erityiskohteille
- **Luontomatkailu ja elämykset**, koulutetut oppaat vastuullisia ja antavat oikeaa tietoa
- **Suot opetus- ja tutkimuskohteena**, yliopistot ja eri alojen koulut, myös luontokoulut
- **Suoseuran jäsenet** toimivat kouluttajina oppaille ja asiantuntijoina opetuskohteilla sekä tutkijoina

Muu käyttö

Tuodaan esiin seuran internetsivuilla ja tapahtumissa, seurataan laatua ja ympäristövaikutuksia

- **Turvetuotteet;** kylpy- ja hoitoturve, turvetekstiilit, liekopuukorut, sekä muut mahdolliset uudet suoinnovaatiot, marjat, hillot, mehut, yrtit toimivat osana luontomatkailua ja myös erikseen
- **Turvesauna** suomalaisena erikoisuutena edelleen, myös suonsilmäkeuinti yleistynyt
- **Suourheilu;** (suojuoksu MM), suopotkupallo MM, suosähly SM, suolentopallo EM, ekologisuutta edellytetään järjestäjiltä
- **Suotaide;** performanssit, suo-ooppera ym. musiikkitapahtumat lisääntyneet
- **Nämä kohdistuvat pienille alueille,** mutta vaikuttavat Suomi - Suomaa tuntemuksen lisääntymiseen myös kansainvälisesti



Turvetekstiilit

tupasvillan kuiduista ja lampaanvillasta



Papu Pirtolan ”Naurumuuri” ja turvesavusauna = tilataideteos Töölönlahdella



Liekopuukorut



Turvesauna ja turvekylpy



Suopotkupallon MM-kilpailut, suurialaisin, mutta myös kansainvälisin tapahtuma, ekologisuus?

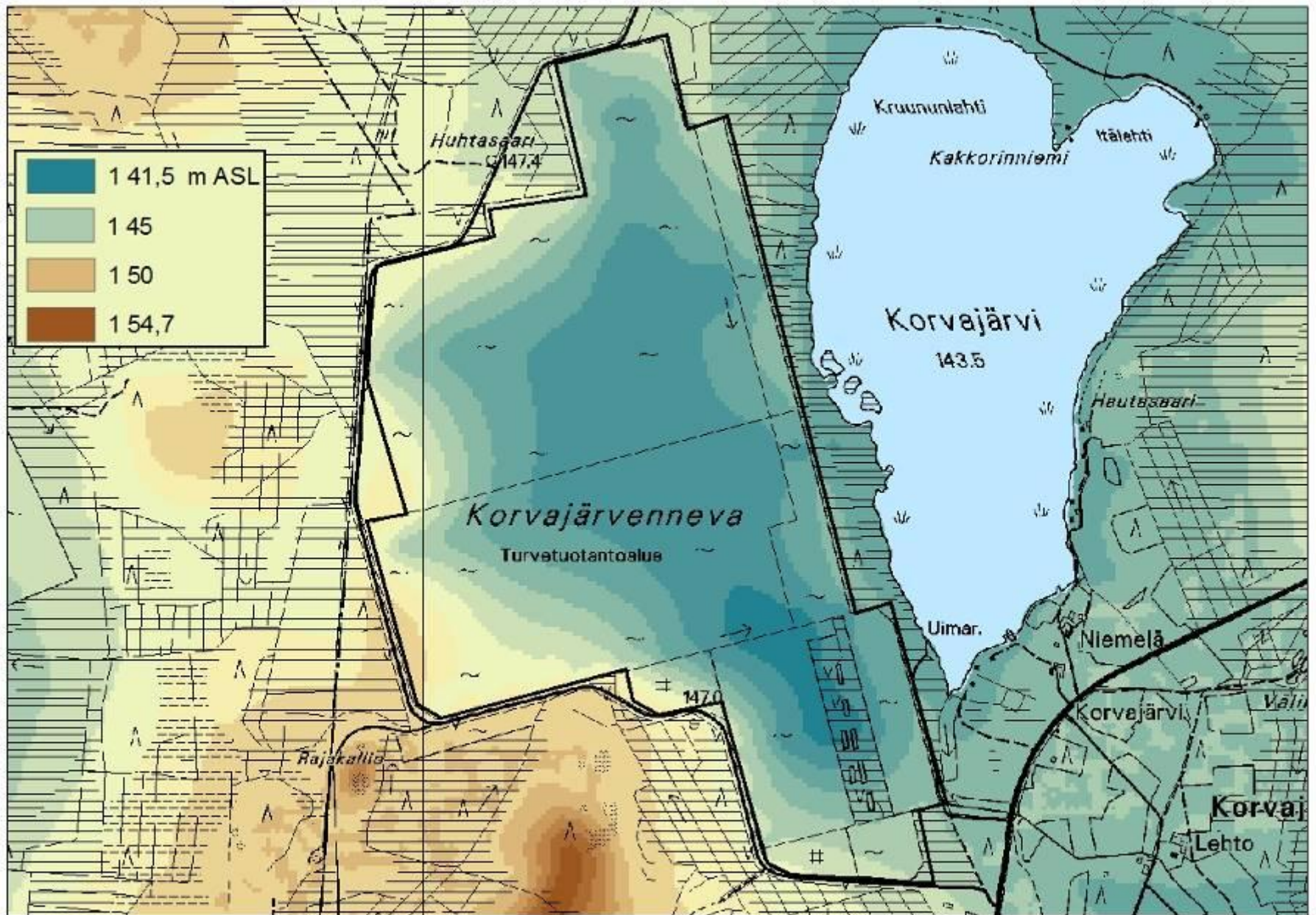


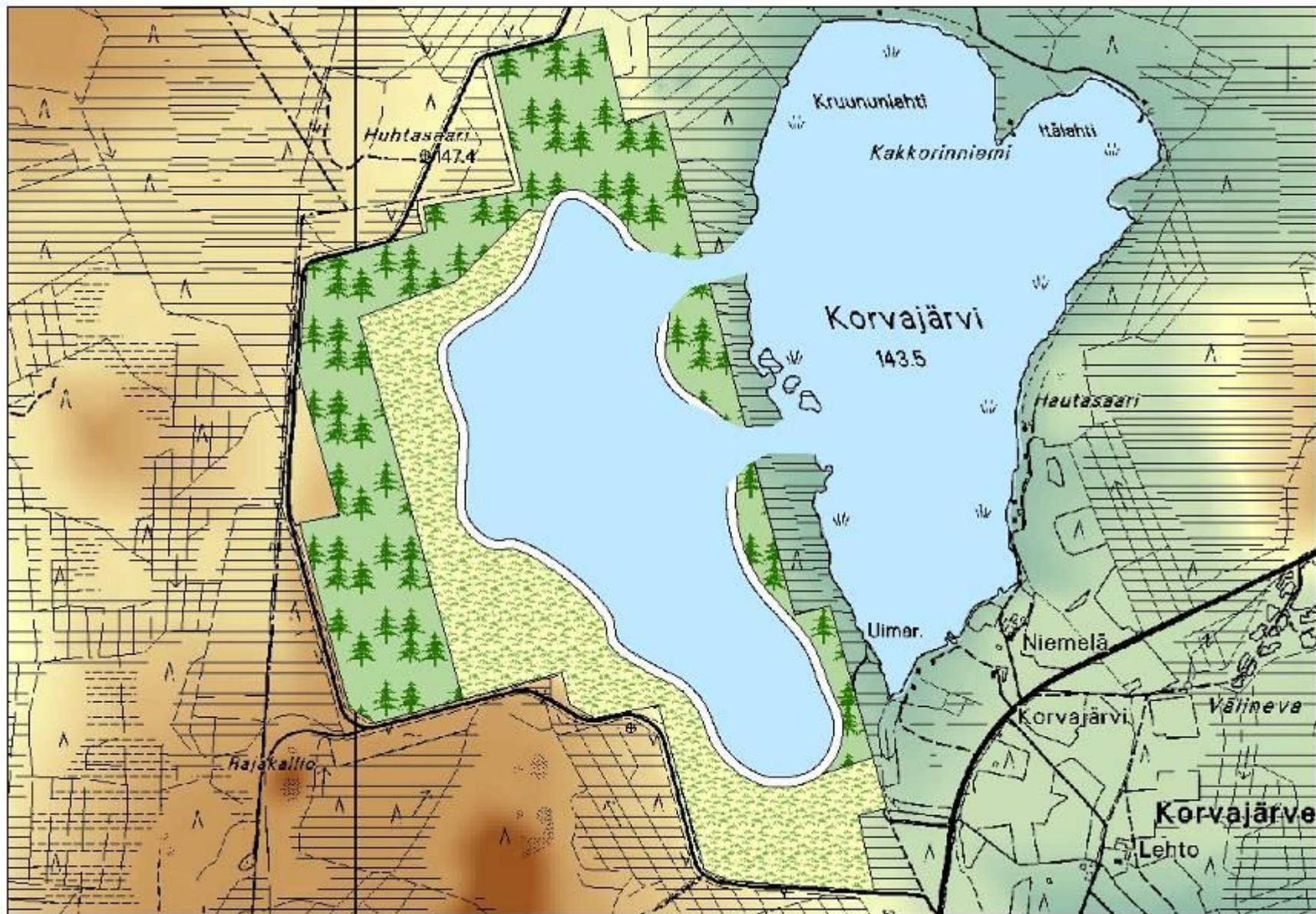
Suoperformanssitapahtuma Soidinsuolla



Suonpohjien jälkikäyttö

- Kasvu- ympäristö- ja energiaturvetuotannon jälkeen
 - **Geologinen tutkimus hydrologia huomioiden välttämätöntä**, suunnitelmat tehtävä ajoissa
 - **Suosittelaa monikäyttöä, paluuta lähtötilanteeseen;** lintujärvi sinne, missä liejukerrostumat, sammal-, yrtti- sipuli- mansikkaviljelyä ja energiakasveja sekä metsitystä vain sopiville kasvualustoille; samalle suoalueelle useita käyttömuotoja
- Tutkittua tietoa** jälkikäytön eri vaihtoehtoista ja edellytyksistä vuoteen 2030 mennessä jo runsaasti saatavilla
- Maanomistajien tietämystä ja yhteisöllisyyttä edistetään mm. **julkaisujen ja ekskursioiden avulla**





Myös tulevaisuudessa saadaan iloa ja hyvää oloa suosta ja turpeesta!

