



Bioenergia ry:n toiminnasta

Suoseuran kevätseminaari 13.3.2013

Jouko Rämö, Bioenergia ry



Bioenergia



**BIOENERGIA RY – VAHVA
KOTIMAISTEN POLTTOAINEIDEN
PUOLESTAPUHUJA**



Bioenergia

BIOENERGIA RY TIIVISTETTYNÄ

- Historiamme ulottuu 70 vuoden taakse: Turveteollisuusliitto 1943, Finbio 1991, Puuenergia 1994, Pellettienergiayhdistys 2004
- Edustamme koko bioenergiaketjua maanomistuksesta, koneyrityksistä ja laitevalmistajista aina energiantuottajiin ja metsäyhtiöihin.
- Ala työllistää suoraan tai välillisesti noin 20 000 henkilöä. Monelle paikkakunnalle bioenergian työpaikat elintärkeitä.
- Bioenergian osuus kaikesta uusiutuvasta energiasta Suomessa on noin 80 %.



Bioenergia

RY:n LAAJAPOHJAINEN HALLITUS

- Hallituksen puheenjohtajana Esa Lindholm, **Kuopion Energia Oy**
- Hannu Alarautalahti, **Metsä Group**
- Simo Jaakkola, **Koneyrittäjien liitto ry**
- Antero Jännes, **Gasum Oy**
- Heikki Karppimaa, **Turveruukki Oy**
- Petteri Korpioja, **Ariterm Oy**
- Ilpo Mattila, **MTK ry**
- Juha Naukkarinen, **Energiäteollisuus ry**
- Ville Kopra, **Versowood Oy**
- Tuomo Turunen, **Metsäpalvelu Turunen Oy**
- Rami Vuola, **EPV Energia Oy**
- Tomi Yli-Kyyny, **Vapo Oy**

Olemme yli 130 jäsenen kohtaamisfoorumi ja verkostoitumisväylä



Bioenergiastako kasvuala?

EPA/Lehtikuva



Bioenergia-ala uskoo talouskasvuun. Usko perustuu bioenergia-alan edunvalvontayhdistys Bioenergia ry:n teettämään jäsenkyselyyn.

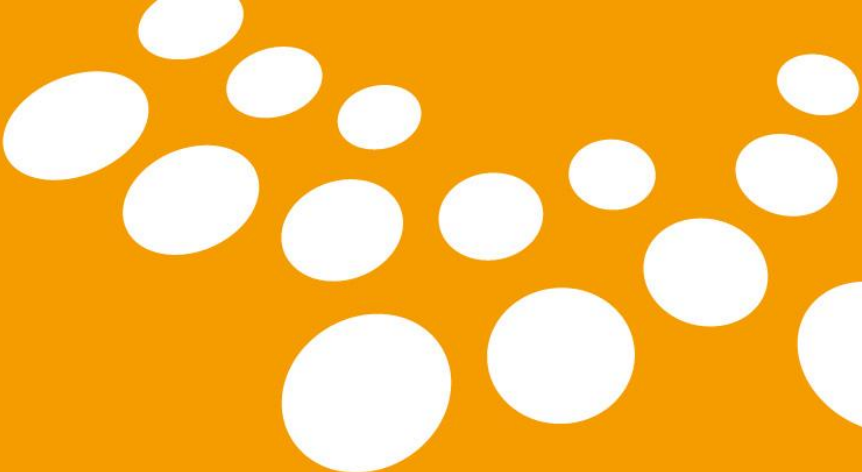
**Pidämme jäsenistömme
asiat esillä mediassa**



Bioenergia

Tapaamme jatkuvasti Suomen päättäjiä ja viemme heille jäsentemme viestiä. Järjestämme jäsenillemme mahdollisuuksia päättäjätapaamisiin





**SYNNYTÄMME UUSIA TYÖPAIKKOJA JA
TORJUMME ILMASTONMUUTOSTA
VIISAASTI EDISTÄMÄLLÄ KOTIMAISTEN
POLTTOAINEIDEN KÄYTTÖÄ
ENERGIAN TUOTANNOSSA.**

BIOENERGIA RY:n HENKILÖSTÖ



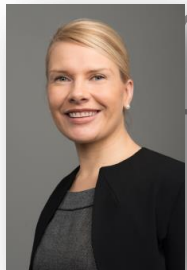
Toimitusjohtaja Jyrki Peisa, OTM, toimi aikaisemmin pääministeri Mari Kiviniemen talouspoliittisena neuvonantajana sekä elinkeinoministeri Mauri Pekkarisen erityisavustajana. Viimeksi hän on työskennellyt Keskustan eduskuntaryhmän talouspoliittisena sihteerinä.

Toimialapäällikkö Hannes Tuohiniityn, agrologi, AMK, vastuualueina ovat pelletti ja pienkäyttö sekä lämpöyrittäjäyys. Hän on aiemmin työskennellyt muun muassa Suomen Pellettienergiayhdistys ry:n toiminnanjohtajana sekä aluepäällikkönä Suomen Pellettilämmitys Oy:ssä.



Toimialapäällikkö Tage Fredrikssonin, MMM, vastuualueina ovat puuenergia ja bionesteet ja -kaasu. Fredriksson on toiminut aiemmin muun muassa Puuenergiayhdistys ry:n toiminnanjohtajana sekä Metsätalouden kehittämiskeskus Tapiossa yksikön päällikkönä.

Aluepäällikkö Hannu Salon, MMM, vastuualueena on turve. Hän on aiemmin toiminut muun muassa järjestöpäällikkönä Turveteollisuusliitossa.

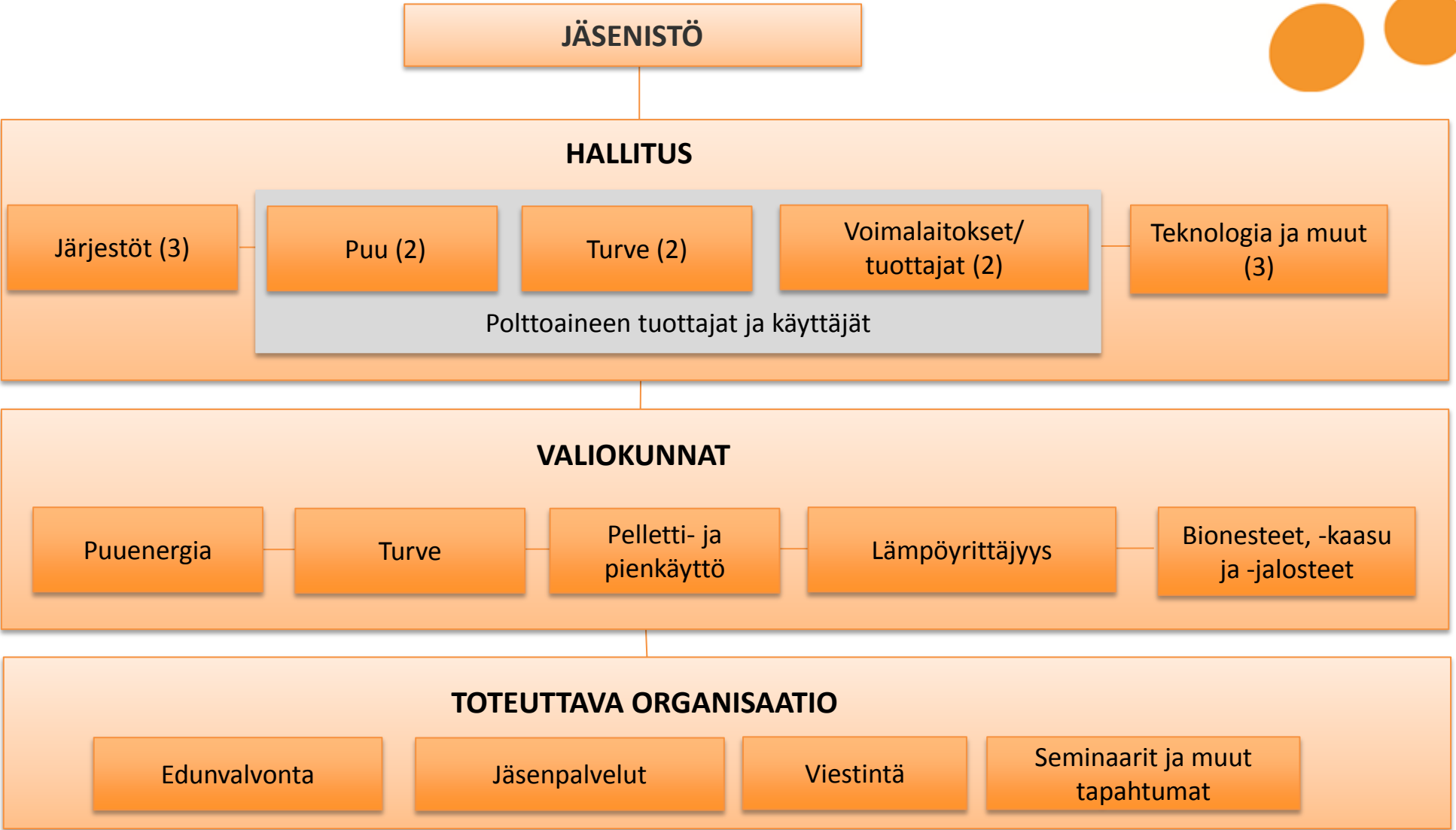


Viestintäjohtaja Miia Eloranta, VTM, on aiemmin toiminut muun muassa viestintätoimiston vetäjänä Soprano Oy:ssä sekä erilaisissa viestintätehtävissä mm. Suomen Messuilla ja Turun yliopistossa.

Turpeen toimialapäällikkö Jouko Rämö, DI, on aiemmin työskennellyt Pohjolan Voiman energia- ja ilmastopolitiikan johtavana asiantuntijana sekä energia-alan tehtävissä Teollisuuden Energialiitossa ja VTT:llä.



Bioenergia



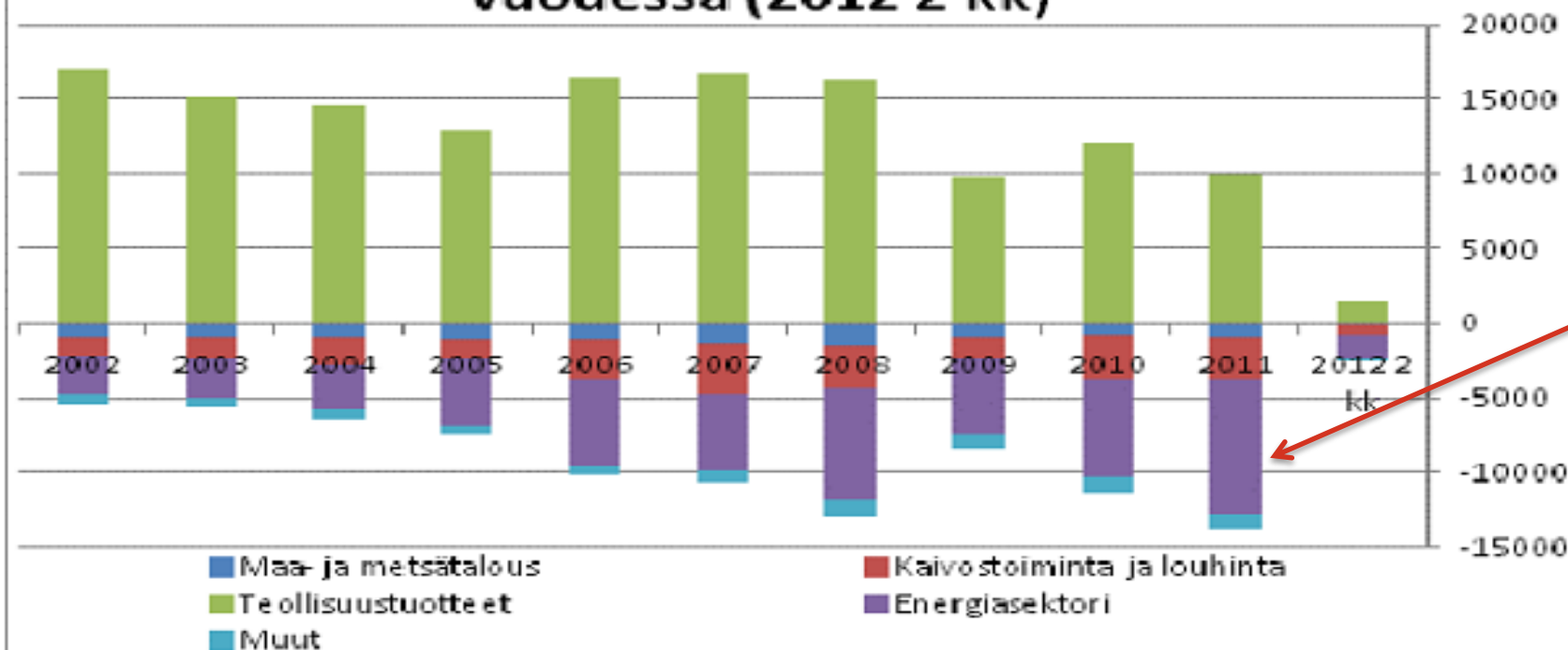
TURVEVALIOKUNTA

- Mia Suominen, Vapo Oy
- Hannu Haavikko, HK-Energia Oy
- Ilkka Heikkilä, Vapo Oy
- Heikki Karppimaa, Turveruukki Oy
- Juha Kivioja, T&J Kivioja Oy
- Jari Kostama, Energiateollisuus ry
- Marko Nummijärvi, Kauhanummi Oy
- Timo Orava, EPV Bioturve Oy
- Teppo Rantanen, Biolan Oy
- Antti Vilkuna, Kanteleen Voima Oy

1.

Kauppataaseen heikentymisestä 2001-2011 yli kolmannes johtui tuontienergiasta

Kauppataase sektoreittain, milj. euroa
vuodessa (2012 2 kk)



Miten? → Puhtaan energian ohjelma: 2025-tavoitteiden suuntaviivoja (osana energia- ja ilmastostrategian päivitystä)

ÖLJY:

vähennetään n. 20%
(nykyarvo n. 1 mrd €/v)

- Tieliikenne ratkaisee (3/4 vähennyksestä), loppu pääosin öljylämmityksen korvaamisesta.
- Lisätään panostusta kotimaisten biopolttoaineiden kehityshankkeisiin.
- Tuetaan uuden moottoritekniikan käyttöönottoa: infrastruktuuri sähköautoilulle, kannusteet auton ostajalle

KIVIHIILI:

voimalakäyttö syrjäytetään pääosin
(nykyarvo n. 300 milj €/v)

- Syrjäytetään hiililauhde päästöttömällä sähköntuotannolla (ydinvoima, tuulivoima).
- Korvataan pääosa kaupunkien lämmöntuotannon hiilen käytöstä biovoimalla. Hyödynnetään lämpöpumppujen, aurinkolämmön ja kiinteistöjen lämpötehokkuuden mahdollisuudet.

SÄHKÖN TUONTI:

syrjäytyy pääosin*
(nykyarvo n. 600 milj €/v)

- Varmistetaan kohtuuhintaisen kotimaisen sähkön saatavuus hyväksytyjen uusien ydinvoimaloiden toteuttamisella ja tuulivoiman rakentamisella. Vuodelle 2025 korkeampi tuulivoimatavoite, n. 9 TWh.
- Kiinteistökohtaisen pientuotannon (aurinko- ja tuulivoima) ja kiinteistöjen energiatehokkuuden edistämällä vähennetään ns. päivätuonnin tarvetta.

MAAKAASU:

korvataan n.10%
(nykyarvo n. 100 milj €/v)

- Tuetaan biomassapohjaisia ratkaisuja (esim. metsäpohjainen biokaasun, bio-SNG), jotka mahdollistavat tuontikaasun korvaamisen hyödyntäen nykyistä kaasuputkistoa ja voimalaitoksia.

*Huom. Huippukulutuksessa ja hyvänä vesivuonna Suomi toisi jatkossakin, vastaavasti kesällä ja huonona vesivuonna veisi sähköä.



YMMÄRTÄVÄTKÖ POLIITIKOT MITÄ KOTIMAISILLE POLTTOAINEILLE PARHAILLAAN TAPAHTUU?

- Hallitusohjelman linjaus
“Turpeen käyttöä vähennetään suunnitelmallisesti sen aiheuttamien päästöjen ja muiden ympäristöhaittojen vuoksi siten, ettei turve korvaudu kivihiilellä”,
on johtanut aikomusten vastaisesti kivihiilen käyttöön.
- Turpeen vero ja metsähakkeen tuen leikkaus heikentää niiden asemaa merkittävästi tuontienergiaan nähden.
- Huonot poliittiset päätökset ajavat alas huoltovarmuutta ja kotimaisia työpaikkoja lisääviä ja edullisia polttoaineita !



**Todellisuus ei tottele
hallitusohjelmaa...**

Pöyry selvitti Bioenergia ry:lle: Kivihiili ja muu tuontienergia on korvannut turvetta

- Turvelupasuma, vanhat mataloituneet tuotantoalat ja märkä kesä yhdessä turpeen veronkorotusten ja metsähakkeen tukileikkausten kanssa johtanut (halventuneen) kivihiilen paluuseen.
- Pöyryn laskelmissa 7 TWh turvetta korvaantuu vuonna 2013 muilla energialähteillä, joista valtaosa tuontisähköä, kivihiiltä ja muuta fossiilista.
- Lämmönhintaan turvetta käyttävissä kaupungeissa 15 % nousupaine.
- Esimerkiksi 10 turvetta käyttävän voimalaitoksen investoiminen kivihiilen käytön lisäämiseen voi olla suuruusluokkaa 50 - 100 M€.



Pöyryn nykyskenaario: Nykyisellä turpeen luvitustahdilla ei ylletä edes hallituksen turvetavoitteisiin

- Nykyisellä luvitustahdilla turvetta ei riitä hallituksen energia- ja ilmastostrategian mukaiseen turvemäärään (16 TWh 2020).
- Pöyryn nykytrendi-skenaarion mukaan nykyisellä luvitustahdilla vuonna 2020 on käytettävissä turvetta vain 11 TWh eli vain alle puolet viimeisen 15 v. keskiarvosta (23 TWh).
- Vuoden 2012 lopussa uusien turvetuotantoalueiden lupia oli prosessissa noin 12600 ha ja vanhojen alueiden lupaehtojen tarkistushakemuksia lähes 7000 ha.



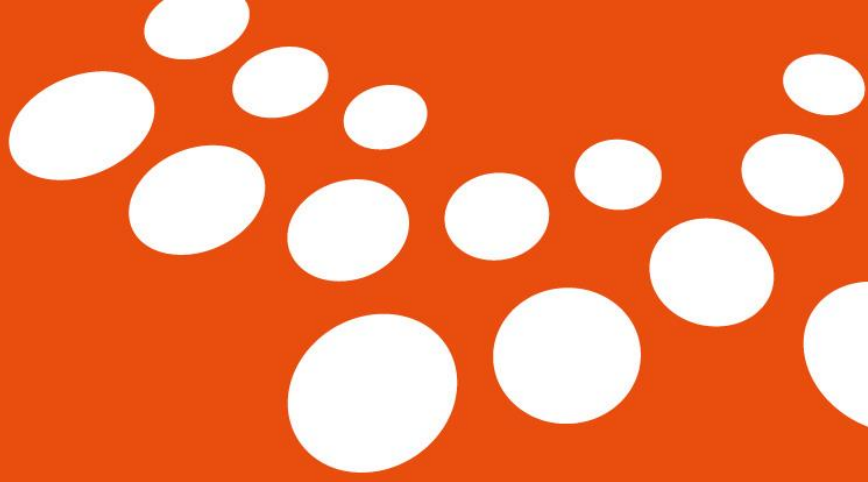
MITÄ KEINOJA BIOENERGIA RY KÄYTTÄÄ LÄHITULEVAISUUDESSA KOTIMAISTEN POLTTOAINEIDEN EDISTÄMISEKSI



- Bioenergian tuet ja verotus edistämään bioenergian lisäämistä ja investointeja.
- Ympäristölupajärjestelmä yksinkertaisemmaksi ja nopeammaksi.
- Turveimagon parantaminen faktapohjaisesti.
- Turvataan puun nykyinen asema tukikelpoisena uusiutuvana ja nollapäästöisenä. EU-lähtöiset kestävyyskriteerit ja niihin liittyvä hallinto yksinkertaiseksi ja toiminnan jatkuvuutta takaavaksi.
- Edistetään toimenpiteitä, jotka vilkastuttavat puukauppaa.
- Pelletin käytön ja lämpöyrittämisen konseptien kehittäminen.



Bioenergia



KIITOS !